



CISA®

Cilindri AP3 S



Cilindri AP3 S

SICUREZZA DEL CILINDRO – Attack resistance

- Elevata resistenza alla rottura e allo sfilamento, grazie a Sigillo, un'anima di acciaio bi-materiale, visibile anche a cilindro montato sulla porta.
- Elevata resistenza al "bumping" o percussione, grazie al dispositivo BKP (Bump Key Power).
- Elevata resistenza alla tecnica di effrazione con impressione o cera grazie a BKP ed alla speciale configurazione delle molle.
- Elevata resistenza al trapano, grazie al sistema di cifratura, (tutti i perni e controperni e le spine disposte su entrambi i lati del cilindro) in acciaio temperato.

SICUREZZA DELLA CHIAVE – Key Related Security

- CHIAVE BREVETTATA, tutelata contro la produzione illegale.
- Più difficile clonarla grazie all'elemento mobile molleggiato.
- Security Card per la duplicazione autorizzata delle chiavi presso CISA Solution Partner e CISA.
- Sistema di cifratura a 11 perni su 3 file.
- Fino a 40 milioni di combinazioni possibili, ovvero chiavi diverse, profili meccanici inclusi.

SISTEMISTICA

- Il sistema cifratura a 11 perni offre ottime potenzialità di gestione accessi. Ad esempio: 132.000 cilindri diversi per una chiave maestra.

AFFIDABILITÀ - Durability

100.000 cicli (conforme a EN 1303: Durability – durata – Grado 6).

EN 1303: 2005

Conforme alla Norma Europea EN 1303: 2005.

- **Attack resistance: 2** 0 1 2

- **Key Related Security: 6** 1 2 3 4 5 6

- **Durability: 6** 4 5 6

CERTIFICAZIONI

- SKG** – Olanda
- Ghost – Russia
- ICIM EN 1303: 05 16010C62 – Europa

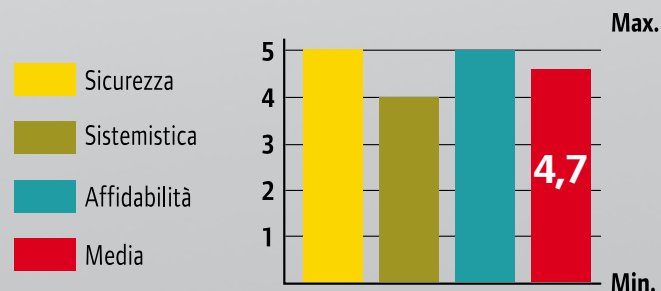
BREVETTI

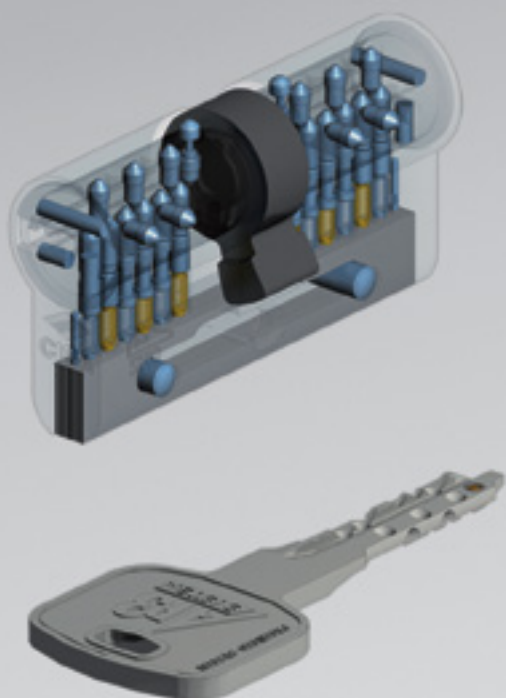
- Chiave: PCT/EP99/07611
- Sigillo: B02003V000006
- BKP: brevetto depositato

APPLICAZIONI

AP3 S è dedicato ad applicazioni di alta sicurezza per uso residenziale e per l'industria di porte blindate.

Nella gestione degli accessi offre una buona potenzialità per aziende, centri commerciali, università, ospedali.



**Caratteristiche tecniche:****CILINDRO:**

- Sistema di cifratura a 11 perni (6 attivi, 5 passivi).
- Corpo in ottone con pacco lamellare su tutta la lunghezza del cilindro (escluso mezzo cilindro, cilindri vari e da applicare).
- Cilindretti in ottone.
- Camma DIN in acciaio sinterizzato autolubrificante.
- Perni e contoperni in acciaio cementato.
- Molle in bronzo fosforoso e acciaio.

CHIAVE:

- Piatta ad introduzione reversibile.
- In alpacca.
- Numerazione a codice sulla testa.
- Spessore chiave 2,9 mm.
- Salto 0,48 mm.
- Compatibilità con borchia di protezione.

Finiture:

- Standard: ottone sabbiato nichelato (fin. 12).
- A richiesta: ottone lucido (fin. 66).

Opzioni a richiesta:

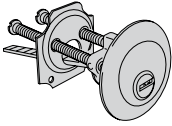
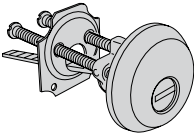
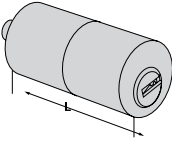
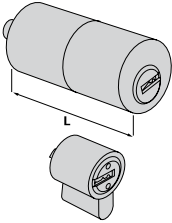
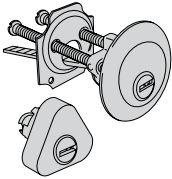
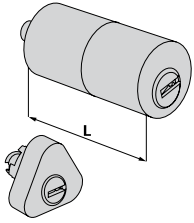
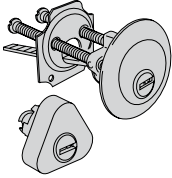
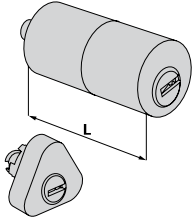
- KA, MK, GMK, GGMK, CE, CA, CL (chiave ALI) C5, PP e relative varianti.
- Sistema DADA, sistema 1,2,3, sistemi 1,2 e cantiere (solo in versione chiave ALI).

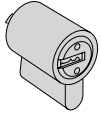
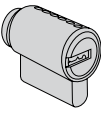
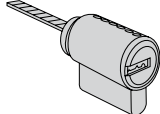
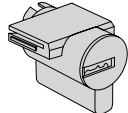
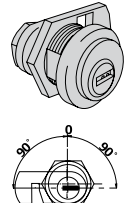
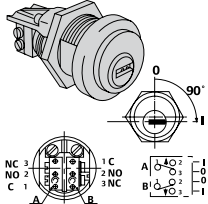
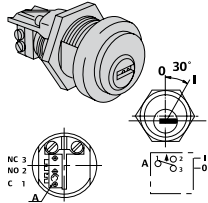
Dotazione standard:

- Vite di fissaggio.
- Istruzioni d'uso e manutenzione.
- 3 chiavi art. 1.00770.00.0.
- SECURITY CARD.

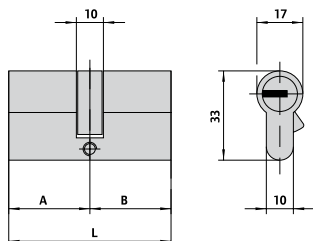
Tipologia	Descrizione	Dim. comm.	L	A	B	Perni	Chiave articolo	Kg	Unitario	Pezzi	ARTICOLO				
											Dim. Tipo	Maino	Fin.	Pers.	Spec.
	• Doppio cilindro SIGILLO	30/30	59,0	29,5	29,5	12	1 00770 00 0	0,250	1	1	OH350 07 0 12				
		30/37	66,0	29,5	36,5	12	1 00770 00 0	0,255	1	1	OH350 26 0 12				
		30/35	64,0	29,5	34,5	12	1 00770 00 0	0,260	1	1	OH350 76 0 12				
		33/33	65,0	32,5	32,5	12	1 00770 00 0	0,260	1	1	OH350 10 0 12				
		40/30	69,0	39,5	29,5	12	1 00770 00 0	0,275	1	1	OH350 12 0 12				
		35/35	69,0	34,5	34,5	12	1 00770 00 0	0,270	1	1	OH350 13 0 12				
		30/45	74,0	29,5	44,5	12	1 00770 00 0	0,290	1	1	OH350 27 0 12				
		35/40	74,0	34,5	39,5	12	1 00770 00 0	0,285	1	1	OH350 28 0 12				
		30/50	79,0	29,5	49,5	12	1 00770 00 0	0,305	1	1	OH350 17 0 12				
		35/45	79,0	34,5	44,5	12	1 00770 00 0	0,300	1	1	OH350 19 0 12				
		40/40	79,0	39,5	39,5	12	1 00770 00 0	0,300	1	1	OH350 18 0 12				
		30/55	84,0	29,5	54,5	12	1 00770 00 0	0,318	1	1	OH350 33 0 12				
		35/50	84,0	34,5	49,5	12	1 00770 00 0	0,315	1	1	OH350 31 0 12				
		40/45	84,0	39,5	44,5	12	1 00770 00 0	0,315	1	1	OH350 30 0 12				
		30/60	89,0	29,5	59,5	12	1 00770 00 0	0,335	1	1	OH350 20 0 12				
		35/55	89,0	34,5	54,5	12	1 00770 00 0	0,330	1	1	OH350 32 0 12				
		40/50	89,0	39,5	49,5	12	1 00770 00 0	0,330	1	1	OH350 21 0 12				
		45/45	89,0	44,5	44,5	12	1 00770 00 0	0,330	1	1	OH350 29 0 12				
		40/55	94,0	39,5	54,5	12	1 00770 00 0	0,345	1	1	OH350 42 0 12				
		45/50	94,0	44,5	49,5	12	1 00770 00 0	0,345	1	1	OH350 39 0 12				
		30/70	99,0	29,5	69,5	12	1 00770 00 0	0,380	1	1	OH350 24 0 12				
		35/65	99,0	34,5	64,5	12	1 00770 00 0	0,365	1	1	OH350 22 0 12				
		40/60	99,0	39,5	59,5	12	1 00770 00 0	0,365	1	1	OH350 25 0 12				
		45/55	99,0	44,5	54,5	12	1 00770 00 0	0,365	1	1	OH350 43 0 12				
		50/50	99,0	49,5	49,5	12	1 00770 00 0	0,365	1	1	OH350 23 0 12				
		30/80	109,0	29,5	79,5	12	1 00770 00 0	0,395	1	1	OH350 37 0 12				
		40/70	109,0	39,5	69,5	12	1 00770 00 0	0,390	1	1	OH350 35 0 12				
		50/60	109,0	49,5	59,5	12	1 00770 00 0	0,390	1	1	OH350 36 0 12				
		55/55	109,0	54,5	54,5	12	1 00770 00 0	0,390	1	1	OH350 70 0 12				
		40/80	119,0	39,5	79,5	12	1 00770 00 0	0,420	1	1	OH350 60 0 12				
			• Doppio cilindro frizionato SIGILLO	30/30	59,0	29,5	29,5	12	1 00770 00 0	0,250	1	1	OH351 07 0 12		
				30/35	64,0	29,5	34,5	12	1 00770 00 0	0,250	1	1	OH351 26 0 12		
				40/30	69,0	39,5	29,5	12	1 00770 00 0	0,275	1	1	OH351 12 0 12		
				35/35	69,0	34,5	34,5	12	1 00770 00 0	0,270	1	1	OH351 13 0 12		
				30/45	74,0	29,5	44,5	12	1 00770 00 0	0,280	1	1	OH350 27 0 12		
35/40	74,0			34,5	39,5	12	1 00770 00 0	0,250	1	1	OH351 28 0 12				
30/50	79,0			29,5	49,5	12	1 00770 00 0	0,305	1	1	OH351 17 0 12				
35/45	79,0			34,5	44,5	12	1 00770 00 0	0,305	1	1	OH351 19 0 12				
40/40	79,0			39,5	39,5	12	1 00770 00 0	0,305	1	1	OH351 18 0 12				
35/50	84,0			34,5	49,5	12	1 00770 00 0	0,315	1	1	OH351 31 0 12				
40/45	84,0			39,5	44,5	12	1 00770 00 0	0,344	1	1	OH351 30 0 12				
45/45	89,0			44,5	44,5	12	1 00770 00 0	0,320	1	1	OH351 29 0 12				
40/50	89,0			39,5	49,5	12	1 00770 00 0	0,320	1	1	OH351 21 0 12				
35/55	89,0			34,5	54,5	12	1 00770 00 0	0,330	1	1	OH351 32 0 12				
30/60	89,0			29,5	59,5	12	1 00770 00 0	0,320	1	1	OH351 20 0 12				
35/60	94,0			34,5	59,5	12	1 00770 00 0	0,330	1	1	OH351 38 0 12				
50/50	99,0			49,5	49,5	12	1 00770 00 0	0,365	1	1	OH351 23 0 12				
30/70	99,0			29,5	69,5	12	1 00770 00 0	0,390	1	1	OH351 24 0 12				
40/60	99,0			39,5	59,5	12	1 00770 00 0	0,365	1	1	OH351 25 0 12				
50/60	109,0			49,5	59,5	12	1 00770 00 0	0,390	1	1	OH351 36 0 12				
50/80	129,0	49,5	79,5	12	1 00770 00 0	0,420	1	1	OH351 55 0 12						
30/80	109,0	29,5	79,5	12	1 00770 00 0	0,418	1	1	OH351 37 0 12						
40/70	109,0	39,5	69,5	12	1 00770 00 0	0,418	1	1	OH351 35 0 12						

Tipologia	Descrizione	Dim. comm.	L	A	B	Permi	Chiave articolo	Kg	Unitario	Pezzi	ARTICOLO				
											Tipo	Dim.	Mano	Fin.	Pers.
	<ul style="list-style-type: none"> • Mezzo cilindro con camma regolabile in 8 posizioni • Corpo senza pacco lamellare 	30/10	39,5	29,5	10,0	12	1 00770 00 0	0,185	1	1	OH314 02 0 12				
		35/10	44,5	34,5	10,0	12	1 00770 00 0	0,195	1	1	OH314 07 0 12				
		40/10	49,5	39,5	10,0	12	1 00770 00 0	0,215	1	1	OH314 03 0 12				
		45/10	54,5	44,5	10,0	12	1 00770 00 0	0,225	1	1	OH314 08 0 12				
		50/10	59,5	49,5	10,0	12	1 00770 00 0	0,245	1	1	OH314 04 0 12				
		60/10	69,5	59,5	10,0	12	1 00770 00 0	0,275	1	1	OH314 05 0 12				
		65/10	74,5	64,5	10,0	12	1 00770 00 0	0,290	1	1	OH314 21 0 12				
		70/10	79,5	69,5	10,0	12	1 00770 00 0	0,305	1	1	OH314 06 0 12				
		80/10	89,5	79,5	10,0	12	1 00770 00 0	0,330	1	1	OH314 20 0 12				
		95/10	104,5	94,5	10,0	12	1 00770 00 0	0,380	1	1	OH314 13 0 12				
	<ul style="list-style-type: none"> • Doppio cilindro SIGILLO predisposto per montaggio pomolo • A RICHIESTA: Pomoli -art. 1.06353.00 -art. 1.06354.00 	30/30	59,0	29,5	29,5	12	1 00770 00 0	0,265	1	1	OH352 07 0 12				
		33/33	65,0	32,5	32,5	12	1 00770 00 0	0,275	1	1	OH352 10 0 12				
		30/35	64,0	29,5	34,5	12	1 00770 00 0	0,275	1	1	OH352 26 0 12				
		35/35	64,0	34,5	29,5	12	1 00770 00 0	0,275	1	1	OH352 81 0 12				
		30/40	69,0	29,5	39,5	12	1 00770 00 0	0,288	1	1	OH352 83 0 12				
		40/30	69,0	39,5	29,5	12	1 00770 00 0	0,288	1	1	OH352 12 0 12				
		35/35	69,0	34,5	34,5	12	1 00770 00 0	0,285	1	1	OH352 13 0 12				
		35/40	74,0	34,5	39,5	12	1 00770 00 0	0,295	1	1	OH352 28 0 12				
		40/35	74,0	38,5	34,5	12	1 00770 00 0	0,295	1	1	OH352 82 0 12				
		45/30	74,0	44,5	29,5	12	1 00770 00 0	0,295	1	1	OH352 91 0 12				
		30/45	74,0	29,5	44,5	12	1 00770 00 0	0,295	1	1	OH352 27 0 12				
		30/50	79,0	29,5	49,5	12	1 00770 00 0	0,315	1	1	OH352 17 0 12				
		35/45	79,0	34,5	44,5	12	1 00770 00 0	0,310	1	1	OH352 19 0 12				
		40/40	79,0	39,5	39,5	12	1 00770 00 0	0,310	1	1	OH352 18 0 12				
		45/35	79,0	44,5	34,5	12	1 00770 00 0	0,310	1	1	OH352 85 0 12				
		50/30	79,0	49,5	29,5	12	1 00770 00 0	0,310	1	1	OH352 90 0 12				
		40/45	84,0	39,5	44,5	12	1 00770 00 0	0,325	1	1	OH352 80 0 12				
		35/50	84,0	34,5	49,5	12	1 00770 00 0	0,325	1	1	OH352 31 0 12				
		45/40	84,0	44,5	39,5	12	1 00770 00 0	0,325	1	1	OH352 84 0 12				
		30/55	84,0	29,5	54,5	12	1 00770 00 0	0,325	1	1	OH352 33 0 12				
		50/35	84,0	49,5	34,5	12	1 00770 00 0	0,325	1	1	OH352 94 0 12				
		30/60	89,0	29,5	59,5	12	1 00770 00 0	0,345	1	1	OH352 20 0 12				
		40/50	89,0	39,5	49,5	12	1 00770 00 0	0,340	1	1	OH352 21 0 12				
		45/45	89,0	44,5	44,5	12	1 00770 00 0	0,340	1	1	OH352 29 0 12				
		40/55	94,0	39,5	54,5	12	1 00770 00 0	0,345	1	1	OH352 42 0 12				
		55/40	94,0	54,5	39,5	12	1 00770 00 0	0,345	1	1	OH352 98 0 12				
		45/55	99,0	44,5	54,5	12	1 00770 00 0	0,360	1	1	OH352 43 0 12				
		50/50	99,0	49,5	49,5	12	1 00770 00 0	0,360	1	1	OH352 23 0 12				
		55/45	99,0	54,5	44,5	12	1 00770 00 0	0,360	1	1	OH352 99 0 12				
		55/50	104,0	54,5	49,5	12	1 00770 00 0	0,370	1	1	OH352 64 0 12				
60/50	109,0	59,5	49,5	12	1 00770 00 0	0,380	1	1	OH352 89 0 12						
55/60	114,0	54,5	59,5	12	1 00770 00 0	0,390	1	1	OH352 71 0 12						
60/60	119,0	59,5	59,5	12	1 00770 00 0	0,405	1	1	OH352 40 0 12						
65/55	119,0	64,5	54,5	12	1 00770 00 0	0,405	1	1	OH352 86 0 12						
	<ul style="list-style-type: none"> • Doppio cilindro SIGILLO predisposto per montaggio pomolo, con gambo accorciabile • Da abbinare a borchia interna art. 1.06458.20 • A RICHIESTA: Pomoli -art. 1.06353.00 -art. 1.06354.00 	30/30	59,0	29,5	29,5	12	1 00770 00 0	0,265	1	1	OH357 07 0 12				
		35/30	64,0	34,5	29,5	12	1 00770 00 0	0,275	1	1	OH357 81 0 12				
		40/30	69,0	39,5	29,5	12	1 00770 00 0	0,288	1	1	OH357 12 0 12				
		45/30	74,0	44,5	29,5	12	1 00770 00 0	0,295	1	1	OH357 91 0 12				
		50/30	79,0	49,5	29,5	12	1 00770 00 0	0,310	1	1	OH357 90 0 12				
		60/30	89,0	59,5	29,5	12	1 00770 00 0	0,360	1	1	OH357 87 0 12				
		70/30	99,0	69,5	29,5	12	1 00770 00 0	0,370	1	1	OH357 88 0 12				

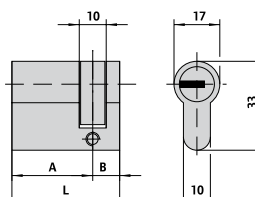
Tipologia	Descrizione	Per serrature serie	L	Perni	Chiave articolo	Kg	Unitario	Pezzi	ARTICOLO				
									1	2	3	4	5
	• Cilindro	1A610, 11540, 11610, 11615, 50010, 50110, 50115, 50130, 50180, 50330, 54310, 50312, 54315, 54340, 54342, 54350, 54352, 54510, 54512, 54550, 54552, 54570, 54572	12	1	1 00770 00 0	0,204	1	1	0H510 00 0 12				
	• Cilindro con borchia di protezione antistrappo e antitrapano, nichelata		12	1	1 00770 00 0	0,325	1	1	0H510 10 0 12				
	• Cilindro a tubo	1A611, 11611, 50111, 50116, 50131, 50181, 50411, 50481, 50511, 50581, 54316, 54341	50,0	12	1 00770 00 0	0,215	1	1	0H210 50 0 12				
	• Coppia cilindri, esterno a tubo	1A631, 1A721, 1A731,	55,0	5	1 00770 00 0	0,295	6	1	0H150 00 0 12				
	• Coppia cilindri	50120, 50125, 50160, 50170	12	1	1 00770 00 0	0,267	1	1	0H112 00 0 12				
		11560, 11630, 11635,	12	1	1 00770 00 0	0,295	1	1	0H114 00 0 12				
	• Coppia cilindri, esterno a tubo	50121, 50126, 50141, 50161, 50171, 50421, 50461, 50471, 50521, 50561, 50571	12	1	1 00770 00 0	0,295	1	1	0H116 00 0 12				
		11551, 11631, 11731, 11736, 11931, 11936	12	1	1 00770 00 0	0,295	1	1	0H120 00 0 12				
	• Coppia cilindri, esterno a tubo	11660, 11670	12	1	1 00770 00 0	0,295	1	1	0H156 00 0 12				
	• Coppia cilindri, esterno a tubo	11521, 11721, 11726, 11921, 11926	50,0	12	1 00770 00 0	0,295	1	1	0H149 00 0 12				
		11661, 11671, 11761, 11771	50,0	12	1 00770 00 0	0,253	1	1	0H155 00 0 12				

Tipologia	Descrizione	Spess. Porta Perni	Chiave articolo	Kg Unitario	Pezzi Pezzi	ARTICOLO					
						Tipo	Dim.	Mano	Fin.	Pers.	Spec.
	<ul style="list-style-type: none"> Cilindretto per lucchetti acciaio 2 chiavi Corpo in ottone decapato Completo di piastrino art. 1.07573.08.0 	12	1 00770 00 0	0,117	1	1	0H610	00	0		
	<ul style="list-style-type: none"> Cilindro per comando esterno 1.07077.78.0 Ottone smerigliato 	12	1 00770 00 0	0,117	1	1	0H610	10	0		
	<ul style="list-style-type: none"> Cilindro per comando esterno 1.07077.79.0 Ottone smerigliato 	12	1 00770 00 0	0,117	1	1	0H610	11	0		
	<ul style="list-style-type: none"> Cilindro per serrature premi/apri Meroni 	12	1 00770 00 0	0,117	1	1	0H610	12	0	12	
	<ul style="list-style-type: none"> Estrazione chiave in verticale Anello art. 1.06021.10.0 Catenaccio art. 1.06414.20.0 o 1.06414.30.0 da ordinare a parte 	19	12	1 00770 00 0	0,117	1	1	0H410	00	0	12
	<ul style="list-style-type: none"> Microinterruttore (7 A, 250 V) con terminali a saldare Ritorno automatico in posizione estrazione chiave (0) Anello art. 1.06021.10.0 	19	12	1 00770 00 0	0,117	1	1	0H415	01	0	12
	<ul style="list-style-type: none"> Microinterruttore (7 A, 250 V) con terminali a saldare Ritorno automatico in posizione estrazione chiave (0) Anello art. 1.06021.10.0 	19	12	1 00770 00 0	0,117	1	1	0H415	03	0	12

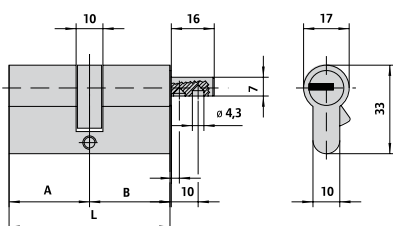
Disegni ed ingombro



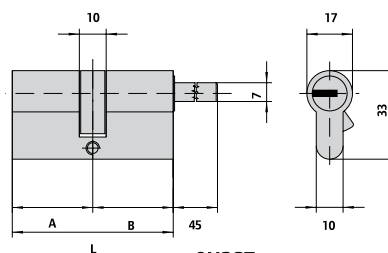
OH350, OH351



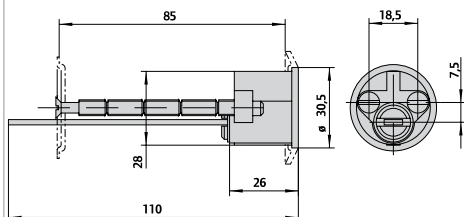
OH314



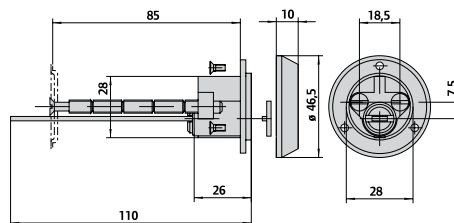
OH352



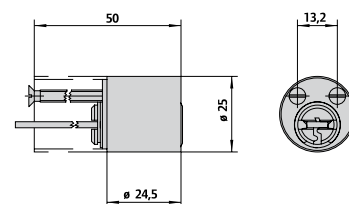
OH357



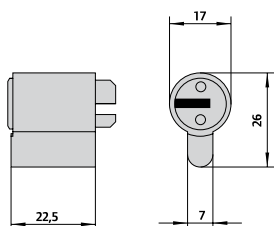
OH510



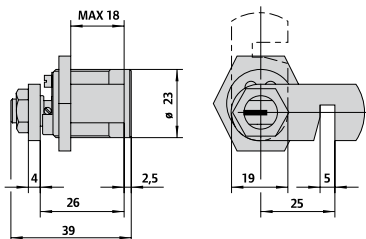
1.OH510.10.0



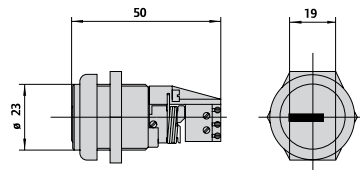
OH210



OH610



OH410



OH415

Chi è Allegion

Allegion (NYSE: ALLE) dà fiducia e tranquillità con una realtà da 2 miliardi dollari che offre innovative soluzioni per la sicurezza alle aziende come ai privati. Allegion impiega oltre 7.800 persone e offre prodotti in più di 120 paesi in tutto il mondo. Allegion comprende 23 marchi globali inclusi marchi strategici quali CISA®, Interflex®, LCN®, Schlage® e Von Duprin®. Ulteriori informazioni su allegion.com



ALLEGION®

BRICARD ■ Briton ■ CISA ■ interflex

CISA SpA
Via Oberdan 42 - 48018 Faenza (RA) Italy
Tel +39 0546 677111 - Fax +39 0546 677150
cisa.vendite@allegion.com
cisa.com - cisahotels.com

@cisalocks



© 2014 Allegion
allegion.com

CISA S.p.A. si riserva di apportare le modifiche che riterrà opportuno ai prodotti illustrati sul presente catalogo senza alcun preavviso. Le misure indicate sono espresse in millimetri.

PDE 593 Edizione 2014